

SPÉCIALISTE DE LA LOGISTIQUE EN RESTAURATION



RAYONNAGE EN ALUMINIUM / POLYSTYROL NORME 12

Rayonnage Norme 12...

...en aluminium et polystyrol - léger et résistant!



Pour disposer un élément au milieu d'une pièce, il suffit de rajouter 4 traverses de renfort, ainsi le rayonnage est accessible des 2 côtés.

Les échelles sont pourvues de pieds réglables ± 20 mm, pour pallier les inégalités du sol.



En développant le rayonnage Norme 12, HUPFER® a réussi à allier la performance de l'aluminium et du polystyrol dans un seul et même rayonnage. Prévu pour être utilisé dans toutes les configurations nécessitant une hygiène irréprochable en chambre froide (Cliniques, Maison de retraite, Hôtellerie...) le rayonnage Norme 12 résiste à des températures extrêmes jusqu'à -30°C . Les éléments amovibles en polystyrol sont simplement posés sur les traverses en aluminium. Comme pour

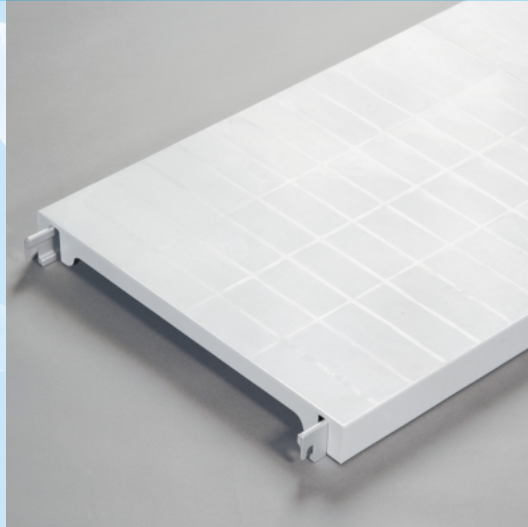
tous nos modèles de rayonnage, le positionnement des tablettes est possible tous les 150 mm, quel que soit la hauteur des échelles. Comme toujours, afin de garantir une parfaite stabilité, un croisillon de renfort est prévu tous les 3 champs. Les échelles sont toujours équipées de pieds réglables et de capuchons sur la partie haute. Il est toujours possible d'agrandir un rayonnage existant par la suite et de construire des éléments en angle.

Large gamme...

...pour une optimisation de l'agencement des lieux de stockage!

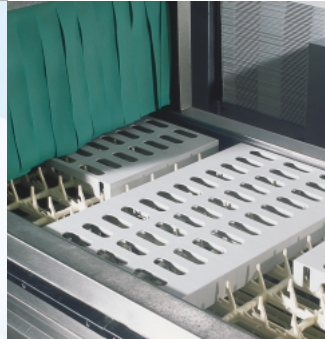


Les tablettes ajourées sont réalisées en polystyrol très résistant.



Les tablettes pleines sont réalisées en polystyrol très résistant.

Les éléments en polystyrol sont tout simplement posés sur des longerons en aluminium anodisé pour former une surface plane.



Le montage en angle est réalisé par l'ajout de crochets d'angle (2 par tablette). De cette manière, l'économie d'une échelle supplémentaire est faite et l'accès est possible dans le coin formé.

Les éléments en polystyrol de la tablette ajourée et de la tablette pleine sont prévus pour être passés en machine à laver, afin de respecter au mieux les normes d'hygiène.

Les segments en polystyrol se posent et se retirent sans outils des longerons en aluminium. Le temps gagné dans cette manipulation vous permet de les laver le plus souvent possible.

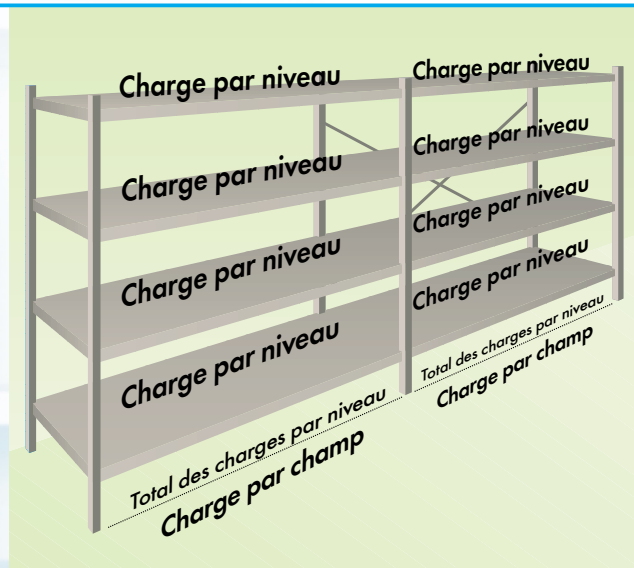
Nous sommes les spécialistes de la logistique en restauration!



Avantages en un clin d'œil

- Les éléments en polystyrol se manipulent sans outils et peuvent être mis en machine à laver.
- Réglage des niveaux de pose sans outils pour optimiser votre stockage.
- Montage en angle très simple.
- Mélange d'aluminium et de polystyrol pour faciliter le nettoyage.
- Fabrication fidèle aux standards HUPFER®.
- Peut également être adapté au système sur rails HUPFER®.

Données techniques...

...le plus important en un clin d'œil!



Echelles
Hauteur: 1600, 1800, 2000 mm
Profondeur: 400, 500, 600 mm
Tablettes ajourées
Longueur: 600, 800, 900, 1000, 1200, 1400, 1500 mm
Profondeur: 400, 500, 600 mm
Charge maximale (répartie uniformément)
Tablette de 600 à 1200 mm = 150 kg
Tablette de 1400 à 1500 mm = 100 kg
Charge maximale entre deux échelles: 600 kg
Accessoires Crochets d'angle en PVC
Normes
 

Texte générique

Les échelles sont en tube carré 25 x 25 x 1,25 mm d'épaisseur, en aluminium anodisé. Le croisillon est également en aluminium de 40 x 7 mm. Les différentes tablettes peuvent se poser entre les échelles à un pas de 150 mm sur des ergots soudés aux échelles. Les échelles sont munies d'un capuchon en PVC en partie haute et de pieds réglables en partie basse.

Les tablettes ajourées et pleines sont en polystyrol. Les longerons sont également en aluminium anodisé parfaitement ébavuré. Les segments en polystyrol se posent tout simplement sur les longerons. Les tablettes ajourées ont des ouvertures de 32 mm espacées de 50 mm.

Les croisillons sont en profil aluminium anodisé de 20 x 0,5 mm. Le montage en angle s'effectue par l'ajout de crochets d'angles en PVC, néanmoins la charge disponible baisse de 30%.

