

SPÉCIALISTE DE LA LOGISTIQUE EN RESTAURATION



RAYONNAGE EN ACIER INOXYDABLE NORME 5



# Norme 5 de marque HUPFER® ...

...le rayonnage en acier inoxydable 18/10!



Rayonnage de base, Norme 5, composé de 2 échelles, 1 croisillon et 4 tablettes pleines. Cet ensemble est réalisé en acier inoxydable 18/10, qualité 1.4301. Les échelles sont livrables en charge de 600 kg, elles sont munies d'ergots de supports pour les tablettes, espacés de 150 mm.

Pour les rayonnages centraux, il est possible de rajouter des traverses de renfort, 2 à l'avant et 2 à l'arrière. Le croisillon, n'est plus nécessaire dans cette configuration et le rayonnage devient accessible des 2 côtés.



Les échelles sont toujours équipées de pieds réglables, de manière à pouvoir compenser les irrégularités du sol de  $\pm 20$ .



En partie supérieure, les échelles sont pourvues de bouchon en PVC.



Les rayonnages en acier inoxydable, Norme 5 HUPFER® trouvent leur place dans toute cuisine professionnelle, mais également dans les établissements hospitaliers, maison de retraite, Hôtels etc..., dans chaque endroit qui nécessite un gain de place. La Norme 5 est réalisée en acier inoxydable 18/10, de qualité 1.4301, la qualité de fabrication est conforme au standard habituel HUPFER®.

L'optimisation des possibilités d'utilisation joue un rôle important dans le développement des produits HUPFER®. Le rayonnage Norme 5 dispose d'un spectre d'usage très grand, il est recommandé pour le stockage des légumes, de la viande, des produits sensibles... en stockage sec ou chambre froide.

# Optimisation du stockage...

...montage en angle à 90° sans échelle supplémentaire!



Le rayonnage Norme 5 HUPFER® s'adapte à toutes les configurations de pièces. La mise en place de crochets d'angles en lieu et place d'une échelle supplémentaire, permet de disposer les rayonnages en angle de 90°. Ceci, procure un avantage en terme de prix d'acquisition, ainsi qu'une optimisation du stockage. (pas d'angle mort)  
Des tablettes supplémentaires peuvent être rajoutées à tout moment et sans outils. Ces dernières sont simplement posées sur des ergots prévus à cet effet.

La large gamme du rayonnage Norme 5, tant en hauteur, profondeur, type de tablettes etc... vous permettra d'adapter les étagères à quasiment toutes les configurations de vos locaux et d'optimiser vos capacités de stockage.

Le montage en angle ne nécessite pas l'ajout d'une échelle supplémentaire, mais simplement l'emploi de crochets d'angles. Cette solution est avantageuse à la fois en terme d'investissement et en optimisation du stockage. La disposition d'un rayonnage de façon centrale est également optimisée par l'emploi de traverses de renfort en lieu et place du croisillon.



## Parfaite adaptation...

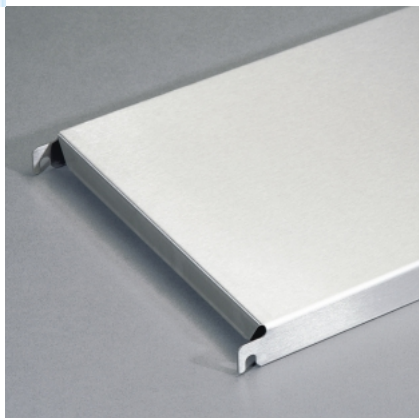
...à tous vos besoins grâce à un grand choix d'étagères!



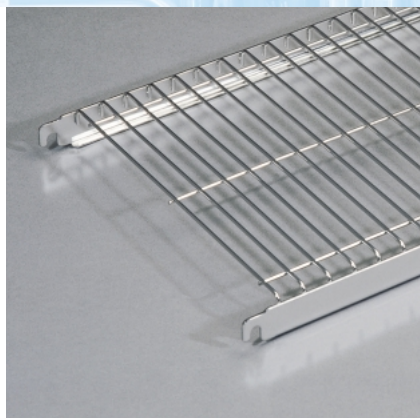
Tablette ajourée en inox 18/10.



Etagère en fils inox 18/10 pour le stockage de couvercles GN. Capacité 23 couvercles GN 1/1, 46 couvercles GN 1/2, ou 69 couvercles GN 1/3.



Tablette pleine en inox 18/10.



Clayette fils en inox 18/10.



Trois types de tablettes composent le rayonnage Norme 5, la tablette pleine, la tablette ajourée et la clayette fils. Elles sont toutes les trois réalisées en inox 18/10, qualité 1.4301 et vous permettent de répondre à l'ensemble de vos demandes en terme de stockage. Elles sont très facile à nettoyer et se laissent poser sans effort entre les échelles.

### Les avantages en un clin d'œil

- Montage simple et rapide.
- Réglage simple des niveaux.
- Quatre types de tablettes pour répondre à tous vos besoins.
- Montage en angle possible.
- Module mobile également disponible.
- Grande qualité de fabrication.
- Durée de vie longue.
- Nettoyage aisé.
- Peut être adapté au rayonnage compact sur rails HUPFER®.



# Pour l'ensemble de vos besoins...

... La Norme 5 vous offre de nombreuses possibilités!



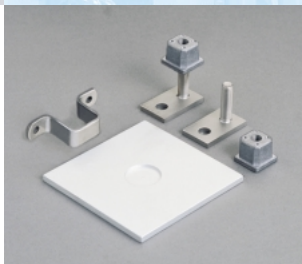
Etagère basse en inox 18/10, qualité 1.4301. Grâce à sa charge exceptionnelle, 200 kg, vous pouvez entreposer toute sorte de marchandise.



Les barres anti-roulis préviennent de tout risque de chute, particulièrement pour des stockages sur bateaux.



Rayonnage Norme 5 complété par des rails de suspension en aluminium et des crochets à viande.



Petits accessoires très utiles pour des stockages spéciaux.

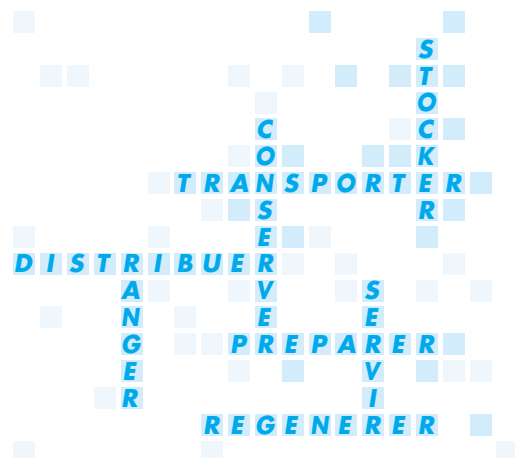


Porte étiquettes en dimensions DIN A 5. Elles s'accrochent latéralement très simplement sur le côté des étagères.

L'ensemble des produits HUPFER® procure toujours une modularité très grande. Le rayonnage Norme 5 possède de nombreux d'accessoires adaptés à l'ensemble de vos besoins en matière de stockage.

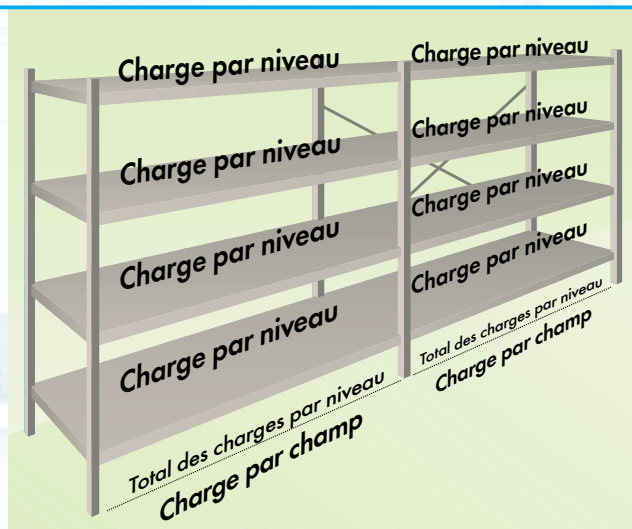
De petits accessoires très utiles, comme les fixations murales ou au sol, les plaques de répartition de charges etc... résolvent les cas particuliers.

**Nous sommes les spécialistes de la logistique en restauration!**



# Dimensions et charges...

...en un seul coup d'œil!



## Texte générique

Les échelles sont en tube carré 25 x 25 x 1,25 mm d'épaisseur, en inox 18/10 qualité 1.4301. Le croisillon est également en inox de 50 x 3 mm. Les différentes tablettes peuvent se poser entre les échelles à un pas de 150 mm sur des ergots soudés aux échelles. Les échelles sont munies d'un capuchon en PVC en partie haute et de pieds réglables en partie basse.

Les tablettes ajourées ont une épaisseur de 0,8 mm, la hauteur est de 40 mm repliée sur la partie latérale et de 30 mm sur la partie frontale. Elles sont parfaitement ébavurées. Les espaces sur les tablettes ajourées ont une largeur de 32 mm.

Les tablettes pleines de 600 à 1000 mm de long ont une épaisseur de 0,8 mm et de 1200 mm à 1500 mm de long, une épaisseur de 1,0 mm, une hauteur de 40 mm repliée sur la partie latérale et de 30 mm sur la partie frontale.

Les clayettes en fils sont composées de fils de Ø 4,0 mm espacés de 25 mm, soutenus par des profils en inox de 35 x 10 x 3,0 mm soigneusement soudés avec les fils.

Le croisillon de stabilisation est également entièrement en inox 18/10, de 25 x 1,5 mm, les vis et écrous de fixation sont également en inox.

Les crochets d'angles sont en PVC pour les tablettes pleines et ajourées et en inox pour les clayettes en fils. Dans tous les cas, l'utilisation des crochets d'angles réduit la charge admissible de 30%.

## Echelles 600 Kg de charge

Hauteur: 1200, 1400, 1600, 1800, 2000 mm  
Profondeur: 300, 400, 500, 600 mm

## Tablettes ajourées / pleines / clayettes fils

Longueur: 600, 800, 900, 1000, 1200, 1400, 1500 mm  
Profondeur: 300, 400, 500, 600 mm

## Clayettes pour couvercles GN

Longueur: 1000 mm  
Profondeur: 600 mm

## Charge, uniformément répartie

Tablettes ajourées:	600 - 1000 mm = 150 kg
	1200 - 1500 mm = 100 kg
Tablettes pleines:	600 - 1200 mm = 150 kg
	1400 - 1500 mm = 125 kg
Clayettes fils:	600 - 1200 mm = 150 kg
	1400 - 1500 mm = 100 kg

Charge par champ = 600 kg

## Croisillon pour toute profondeur

### Traverse de renfort

Longueur: 600, 800, 900, 1000, 1200, 1400, 1500 mm

### Entretoise

Profondeur: 300, 400, 500, 600 mm

### Rail de suspension

Longueur: 600, 800, 900, 1000, 1200, 1400, 1500 mm  
Plusieurs types de crochets à viande

### Accessoires

Crochets d'angles pour angle à 90°  
Barres anti - roulis  
Plaque au sol, plaque de plafond, fixation murale  
Plaque de répartition de charge

### Etagère basse: 200 kg de charge

Longueur: 1000, 1200 mm  
Profondeur: 450, 550 mm  
Hauteur: 300 mm

### Normes et Labels

